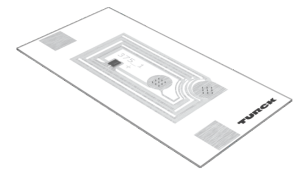
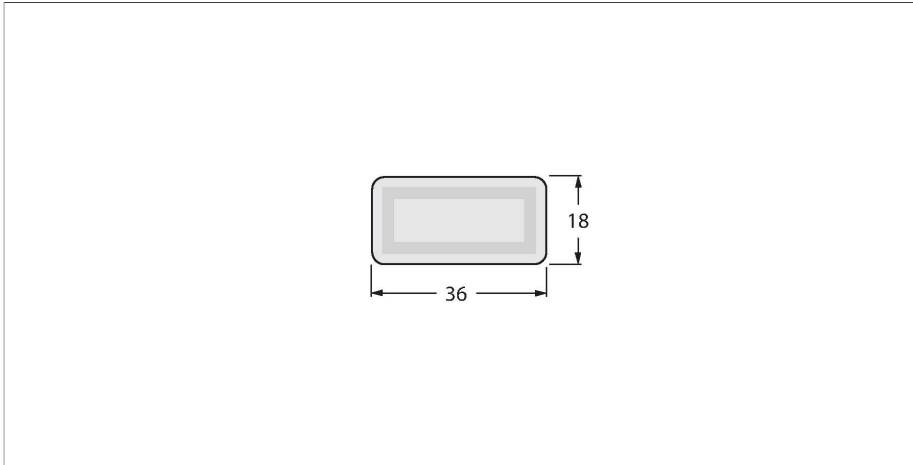


TW-L36-18-F-B320-4KPCS

HF标签 – 智能标签



特点

- 打印辊上的标签
- 打印辊的内径76 mm
- 打印辊外径205 mm
- 打印辊上的标签对齐方式：向外
- EEPROM，内存大小320字节
- 不可直接安装在金属表面

功能原理

HF读写设备以13.56 MHz的频率工作，可形成一个传输区域，该传输区域的大小(0...500 mm)各不相同，具体由读写头和所用的标签共同决定。

此处所述读/写距离是指在实验室条件下，不考虑周围材料造成的任何影响而得出的标准值。安装在金属内和金属上的标签具有不同的读写距离。

由于部件公差、安装条件、周围环境和材料品质（特别是金属）的影响，读写距离可能有所偏离，最多会降低30%。

因此，在真实运行条件下进行应用测试是非常重要的（特别是要进行即时读写时）！

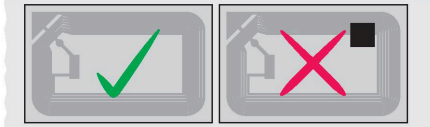
技术数据

型号	TW-L36-18-F-B320-4KPCS
货号	100003272
标记产品	Smart贴牌, 不干胶
数据传输	电感耦合
技术	HF RFID
工作频率	13.56 MHz
存储形式	EEPROM
芯片	NXP I-Code SLIX2
存储容量	320 字节
功能	读/写
用户存储容量	316 字节
	可对标签中的数据实现受密码保护的访问（读/写设备中的固件需为Xv98或更高版本）
读操作次数	无限
写操作次数	10 ⁵
标准读数时间	2 ms/字节
标准写入时间	3 ms/字节
无线通讯与协议标准	ISO 15693 NFC Typ 5
到金属最小距离	10 mm
读/写访问期间的温度	-20...+70 °C
温度超出检测范围	-20...+70 °C
设计	智能标签
外壳长度	36 mm
外壳宽度	18 mm
外壳材料	塑料, PET
感应面材料	塑料

技术数据

防护等级	IP40
包装数量	每卷4000个，每包装3卷

安装说明/描述



有缺陷的数据载体由黑点来表示。请勿使用此数据载体。

交付时，明显有缺陷的数据载体的数量加入所交付的智能标签的总数中。

在安装载体时，仅在贴紧它们之前将它们从滚筒上取下。清除将用于粘合的表面上的所有污垢，并让其干燥。液体、油、脂肪和其他物质会降低粘合剂的效力。如果可能，在室温(20–25 °C)下粘贴载体。