

TW860-960-L54-34-F-B38-100PCS

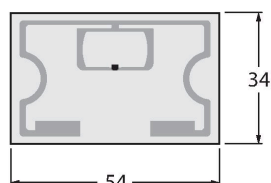
Znacznik UHF

Cechy charakterystyczne

- Pamięć EEPROM 38 bajtów
- Numer seryjny TID: 4 bajt
- Nie nadaje się do montażu bezpośredniego na powierzchni metalowej

Zasada działania

Kształt strefy transmisji głowicy czytająco-zapisujących UHF zależy od samej głowicy i nośnika danych. Podane odległości odczytu/zapisu są wartościami standardowymi zmierzonymi w warunkach laboratoryjnych. Odległości te mogą ulec zmianie z uwagi na tolerancję komponentów, warunki montażowe, warunki otoczenia oraz wpływ materiałów (szczególnie metalu). Dlatego niezbędny jest test aplikacji w rzeczywistych warunkach (szczególnie z wykonaniem zapisu/odczytu "w locie")!



Dane techniczne

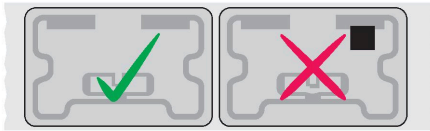
| | |
|-----------------------------------------------|--------------------------------------------------------------------------|
| Typ | TW860-960-L54-34-F-B38-100PCS |
| Nr kat. | 7030621 |
| Uwaga dotycząca produktu | Samoprzylepna etykieta Smart-Label |
| Dane transferu | zmiennne pole elektromagnetyczne |
| Technologia | UHF RFID |
| Region użytkowania (UHF) | Globalnie (860...960 MHz) ETSI (865...868 MHz) FCC (902...928 MHz) |
| Zakres odczytu | 5 m (2W ERP) |
| Typ pamięci | EEPROM |
| Chip | NXP U-Code G2iL |
| Rozmiar pamięci | 38 Bajt |
| Pamięć | odczyt/zapis |
| Pamięć dostępna | 0 Bajt |
| EPC memory | 16 byte |
| Liczba operacji odczytu | bez ograniczeń |
| Liczba operacji zapisu | 10 ⁵ |
| Typowy czas odczytu | 2 ms/bajt |
| Typowy czas zapisu | 3 ms/bajt |
| Komunikacja radiowa i standard protokołu | ISO 18000-63 EPCglobal Gen 2 |
| Temperatura podczas dostępu do odczytu/zapisu | -40...+85 °C |
| Temperatura poza zakresem wykrywania | -40...+85 °C |
| Wykonanie | Inteligentna etykiety |
| Długość obudowy | 54 mm |
| Szerokość obudowy | 34 mm |
| Stopień ochrony | IP40 |

Dane techniczne

Packaging unit

100

Instrukcja montażu / Opis



Informacje ogólne

Montując znaczniki, przed ich przymocowaniem należy je zdjąć z rolki. Usunąć brud z powierzchni, które mają być klejone i pozostawić do wyschnięcia. Płyiny, oleje, tłuszcze i inne substancje mogą zmniejszać skuteczność działania spoiwa. Jeśli to możliwe, znacznik należy mocować w temperaturze pokojowej (20–25 °C).

Wadliwe znaczniki są oznaczone czarną kropką. Nie używać tego znacznika. W momencie dostawy liczbę oznaczonych, wadliwych znaczników dodaje się do łącznej liczby dostarczonych inteligentnych znaczników.