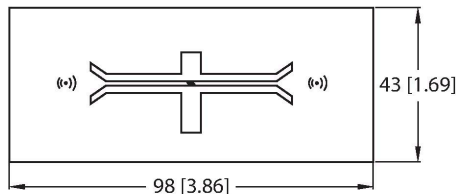


TW865-868-L98-43-M-B112-100PCS

Znacznik UHF



Cechy charakterystyczne

- Pamięć EEPROM 112 bajtów
- Pamięć TID: 12 bajtów
- Do montażu bezpośredniego na powierzchni metalowej

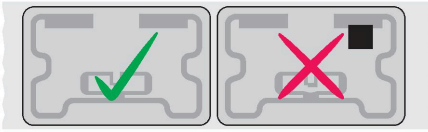
Zasada działania

Kształt strefy transmisji głowicy czytająco-zapisujących UHF zależy od samej głowicy i nośnika danych. Podane odległości odczytu/zapisu są wartościami standardowymi zmierzonymi w warunkach laboratoryjnych. Odległości te mogą ulec zmianie z uwagi na tolerancję komponentów, warunki montażowe, warunki otoczenia oraz wpływ materiałów (szczególnie metalu). Dlatego niezbędny jest test aplikacji w rzeczywistych warunkach (szczególnie z wykonaniem zapisu/odczytu "w locie")!

Dane techniczne

Typ	TW865-868-L98-43-M-B112-100PCS
Nr kat.	7030724
Uwaga dotycząca produktu	Samoprzylepna etykieta Smart-Label, 100 szt. na opakowanie
Dane transferu	zmienne pole elektromagnetyczne
Technologia	UHF RFID
Region użytkowania (UHF)	ETSI (865...868 MHz)
Zakres odczytu w przypadku metali	2 m (2W ERP)
Typ pamięci	EEPROM
Chip	Impinj Monza 4QT
Rozmiar pamięci	112 Bajt
Pamięć	odczyt/zapis
Pamięć dostępna	64 Bajt
EPC memory	16 byte
Liczba operacji odczytu	bez ograniczeń
Liczba operacji zapisu	10 ⁵
Typowy czas odczytu	2 ms/bajt
Typowy czas zapisu	3 ms/bajt
Komunikacja radiowa i standard protokołu	ISO 18000-63 EPCglobal Gen 2
Temperatura podczas dostępu do odczytu/zapisu	-40...+85 °C
Temperatura poza zakresem wykrywania	-40...+85 °C
Wykonanie	Inteligentna etykiety
Długość obudowy	98 mm
Szerokość obudowy	43 mm
Stopień ochrony	IP40
Packaging unit	1

Instrukcja montażu / Opis



Informacje ogólne

Montując znaczniki, przed ich przymocowaniem należy je zdjąć z rolki. Usunąć brud z powierzchni, które mają być klejone i pozostawić do wyschnięcia. Płyny, oleje, tłuszcze i inne substancje mogą zmniejszać skuteczność działania spoiwa. Jeśli to możliwe, znacznik należy mocować w temperaturze pokojowej (20–25 °C).

Wadliwe znaczniki są oznaczone czarną kropką. Nie używać tego znacznika. W momencie dostawy liczbę oznaczonych, wadliwych znaczników dodaje się do łącznej liczby dostarczonych inteligentnych znaczników.